

Successo a Civate

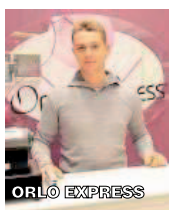
Apri l'Iperal: parte l'assalto dei clienti

CIVATE (fr) Cinque anni per trovare la quadratura del cerchio e soli 15 mesi per realizzarlo. Una differenza impressionante, ma i numeri da capogiro di Iperal - il nuovo centro commerciale che ha aperto i battenti giovedì scorso a Civate - non finiscono qui: 30 milioni di investimento, un ipermercato da 7000 metri quadrati di superficie di vendita, 15 negozi, 720 posti auto. Quello di Civate è il 34° centro aperto nell'anno in cui la società spegne le sue prime 25 candeline. Ma forse il numero più importante è 200: 200 giovani, per la gran parte residenti tra Civate, Valmadrera e l'hinterland, che grazie a Iperal hanno trovato un'occupazione stabile in un momento in cui la parola «lavoro» è diventata quasi tabù o miraggio.

A tagliare il nastro del nuovo polo commerciale civatese, mercoledì scorso, è stato il dottor **Antonio Tirelli**, amministratore delegato del Gruppo Iperal che nel 2010 ha superato i 450milioni di fatturato: «I valori che stanno alla base del nostro gruppo sono impegno, concretezza, coerenza, serietà, trasparenza, ma anche attenzione alle persone e collaborazione - ha sottolineato il «numero uno» del gruppo nato nel 1986 nel cuore della Valtellina - Investire come Iperal ha fatto a Civate, in tempi di crisi, significa assumersi dei rischi, ma anche guardare avanti con fiducia e ottimismo e offrire allo stesso tempo delle opportunità».

Tanti i cittadini e i rappresentanti istituzionali che hanno partecipato all'inaugurazione. Il presidente della Provincia **Daniele Nava** si è detto entusiasta del fatto che «questa nuova realtà porterà impiego e ricchezza al territorio». Con lui anche il comandante provinciale dei carabinieri **Marco Riscaldati** con il capitano **Francesco Motta** e il maresciallo **Nicolò Farinato**. Presente l'assessore regionale alla Famiglia, **Giulio Boscagli**. Non potevano mancare il sindaco di Valmadrera **Marco Rusconi** e il senatore **Antonio Rusconi** e, ovviamente, il primo cittadino di Civate, **Baldassare Mauri**: «Il fatto che Iperal abbia scelto Civate è importante per tutto il nostro territorio, in particolare per le ricadute occupazionali. Anche gli storici commercianti civatesi hanno colto questo aspetto e stanno già lavorando per differenziare la loro offerta. Colgo l'occasione di questa inaugurazione per chiedere a Iperal che ci aiuti a realizzare un sogno: fare in modo che tutte le istituzioni trovino un accordo per realizzare la passerella pedonale che colleghi la zona con la stazione ferroviaria che si trova oltre la super».

Un debutto eccellente reso ancora più entusiasmante dalla folla di consumatori che in questi primi giorni ha letteralmente preso d'assalto il nuovo supermercato.



CAFFETTERIA VERGNAN

VODAFONE

DIAMANTES

ZIG ZAG FASHION

ORLO EXPRESS

SARNI ORO

MARIONNAUD

EVE MILANO

I 4 SPIEDI

CORNER OPTIQUE

L'ISOLA VERDE

MC KENZIE

La proprietà intellettuale è riconducibile alla fonte specificata in testa alla pagina. Il ritaglio stampa è da intendersi per uso privato